

| LEGENDA MIESTNOSTÍ 2.NP | | | | | | | | |
|-------------------------|-------------------|--------------------------|---|-------|------------------|---------------------|--------------------------|-----------------------|
| OZN. | POPIS MIESTNOSTI | PLOCHA m ² | POVRCHY | | | | POZNÁMKY | |
| | | | PODLAHY | STENY | STROPY | | | |
| 2.01 | CHODBA | 14.79 | LIATA PODLAHA | P1 | OM + NATER | V1 OMIETKA (KLENBY) | C1 | NATER v - 1,5 m |
| 2.02 | CHODBA | 31.12 | LIATA PODLAHA | P1 | OM + NATER | V1 OMIETKA (KLENBY) | C1 | NATER v - 1,5 m |
| 2.03 | PREDŠIE | 6.25 | LIATA PODLAHA | P1 | OM + NATER | V1 | SDK KAZETY | - |
| 2.04 | KABINET | 10.98 | LIATA PODLAHA | P1 | OMIETKA | - | SDK KAZETY | - |
| 2.05 | U EB A | 42.76 | LIATA PODLAHA | P1 | OMIETKA + K.O. | - | SDK KAZETY | - K.O. ZA UMÝVADLOM |
| 2.06 | U EB A | 46.89 | LIATA PODLAHA | P1 | OMIETKA + K.O. | - | SDK KAZETY | - K.O. ZA UMÝVADLOM |
| 2.07 | U EB A | 39.37 | LIATA PODLAHA | P1 | OMIETKA + K.O. | - | SDK KAZETY | - K.O. ZA UMÝVADLOM |
| 2.08 | HLAVNE SCHODISKO | 77.29 | VY ISTENIE + PREBRÚSENÉ POVODNÉ LIATE TERAZO | - | OM + NATER | V1 | OMIETKA | C1 |
| 2.09 | CHODBA | 61.28 | LIATA PODLAHA | P1 | OM + NATER | V1 OMIETKA (KLENBY) | C1 | NATER v - 1,5 m |
| 2.10 | CHODBA | 15.86 | LIATA PODLAHA | P1 | OM + NATER | V1 OMIETKA (KLENBY) | C1 | NATER v - 1,5 m |
| 2.11 | CHODBA | 29.17 | LIATA PODLAHA | P1 | OM + NATER | V1 OMIETKA (KLENBY) | C1 | NATER v - 1,5 m |
| 2.12 | KABINET | 17.13 | LAMINAT | - | OMIETKA + K.O. | - | SDK KAZETY | - K.O. ZA UMÝVADLOM |
| 2.13 | KABINET | 11.96 | LAMINAT | - | OMIETKA + K.O. | - | SDK KAZETY | - K.O. ZA UMÝVADLOM |
| 2.14 | WC | 2.80 | KERAMICKÁ DLAŽBA | - | KERAMICKÝ OBKLAD | - | OM (KLENBY) | - K. OBKLAD v - 2,5 m |
| 2.15 | U EB A | 52.74 | LIATA PODLAHA | P1 | OMIETKA + K.O. | - | SDK KAZETY | - K.O. ZA UMÝVADLOM |
| 2.16 | U EB A | 47.57 | LIATA PODLAHA | P1 | OMIETKA + K.O. | - | SDK KAZETY | - K.O. ZA UMÝVADLOM |
| 2.17 | U EB A - PO ITA E | 63.81 | LIATA PODLAHA | P1 | OMIETKA + K.O. | - | SDK KAZETY | - K.O. ZA UMÝVADLOM |
| 2.18 | U EB A | 43.08 | LIATA PODLAHA | P1 | OMIETKA + K.O. | - | SDK KAZETY | - K.O. ZA UMÝVADLOM |
| 2.19 | U EB A | 45.90 | LIATA PODLAHA | P1 | OMIETKA + K.O. | - | SDK KAZETY | - K.O. ZA UMÝVADLOM |
| 2.20 | U EB A | 39.17 | LIATA PODLAHA | P1 | OMIETKA + K.O. | - | SDK KAZETY | - K.O. ZA UMÝVADLOM |
| 2.21 | PREDŠIE WC | 5.90 | KERAMICKÁ DLAŽBA | - | KERAMICKÝ OBKLAD | - | OM (KLENBY) | - K. OBKLAD v - 2,5 m |
| 2.22 | WC | 15.93 | KERAMICKÁ DLAŽBA | - | KERAMICKÝ OBKLAD | - | OM (KLENBY) | - K. OBKLAD v - 2,5 m |
| 2.23 | SCHODISKO | 21.17 | VY ISTENIE + PREBRÚSENÉ POVODNÉ LIATE TERAZO | - | OM + NATER | V1 | NOVÁ OMIETKA (KLENBY) | C1 |
| SPOLU | | 742.91 | | | | | | |

LEGENDA

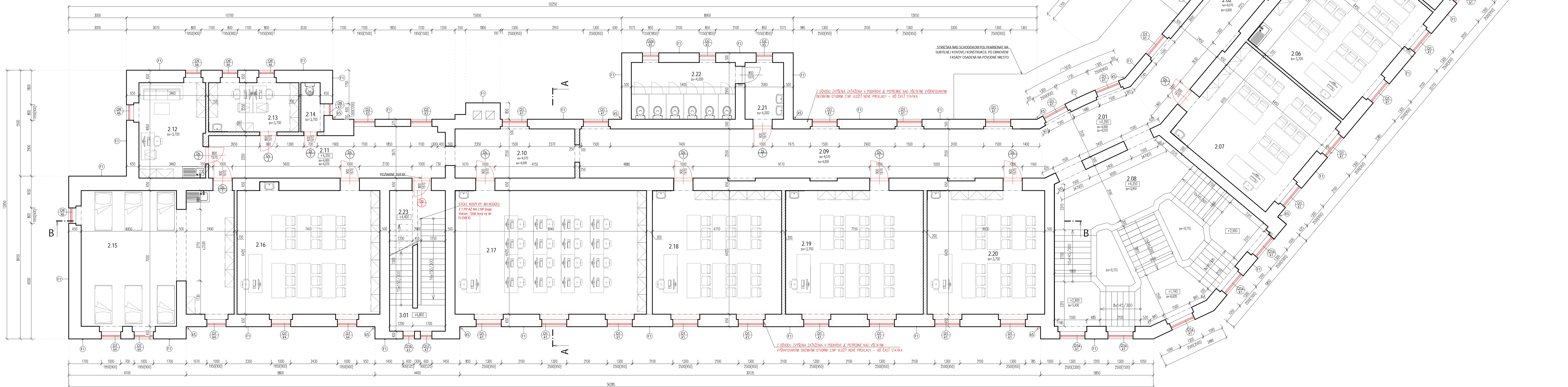
- VONKAJŠIE NOSNÉ MURIVO Z PLYNÝCH TEHAL HR.750mm, 650mm
- VNÚTORNÉ NOSNÉ MURIVO Z PLYNÝCH TEHAL HR.500mm, 450mm, 350mm
- VNÚTORNÉ NEKOSNÉ PRIE KY Z PLYNÝCH TEHAL HR.150mm, 100mm
- NOVÉ MURIVO / KONSTRUKCIE (interiérové dvere vrátane zábradlí a prahov)

LEGENDA ÚPRAV - NOVÝ STAV

- F1 - RENOVÁCIA OMIETKY NA FASÁDE
F2 - RENOVÁCIA KAMENNÉHO OBKLADU NA FASÁDE
Dx - OZNA ENIE NOVÝCH KLAMPIAR SKÝCH PRVKOV - parapety okien
Kx - OZN. NOVÝCH KLAMPIARSKÝCH VÝROBKOV - strešný odkvapový systém
Ks - OZN. NOVÝCH VÝPL OVÝCH KONSTRUKCIÍ - OKNA
Cx - OZN. NOVEJ SKLADBY STROPOV (nová omietka, SDK apod.)
Vx - OZN. POVRCHOVEJ ÚPRAVY STIEN, vo všetkých chodbách ROHOVÉ LÍSTY v 2m
Px - OZN. NOVÝCH PODLAH
S0 - STREŠNÉ KYVNÉ OKNO so spodným ovládanim rozm. 78x140 cm
S - SKLADBA STRECHY - nezateplená as pokrovia - NOVÁ STREŠNÁ KRYTINA
Z - SKLADBA STRECHY - zateplená as pokrovia - ZATEPLENIE + KRYTINA

POZNÁMKY

- STAVEBNÉ PRÁCE REALIZOVA POD A PLATNÝCH STN A TECHNOLOGICKÝCH PREDPISOV APLIKOVANÝCH STAVEBNÝCH HMŔT A MATERIÁLOV A BOZP
- PRED ZA ATIM VYSTAVBY JE POTREBNÉ OVEŘI POLOHU VŠETKYCH INŽINIERSKÝCH SIETÍ, JE NUTNÉ DORÁZ OCHRANNÉ PÁSMA A ZABEZPE I OCHRANU SIETÍ PRED POSKODENÍM POD A POŽADAVKIE SPRÁVCOV SIETÍ
- V PRÍPADĚ ZISTENIA AKÝCHOV VEK SKUTO NOSTI, KTORÉ AKYNKO VEK VPOSOBOM OVPLYV IJU STATIKU UVEDENEJ KONSTRUKCIE, JE NUTNÉ VRIE KONTAKTOVA STATIKA
- ZMENA DISPOZÍ NEHO RIŠENIA NOSNEHO SYSTÉMU, KONSTRUK NEHO RIŠENIA AKO AJ ZMENA NAVRHOVANÝCH PRVKOV NIE JE BEZ KONZULTÁCIE SO STATIKOM PRÍPUŠTNÁ
- VZH ADOM NA TO, ŽE STAVEBNÁ AS MOŽE BY DOTVÁRANÁ V PRIEBEHU REALIZÁCIE STAVBY, JE NUTNÉ VŠETKY ZMENY A DOPL. UJEDZ RIŠENIA, KTORÉ MAJU DOPAD NA STAVEBNÉ KONSTRUKCIE, PREKONZULTOVA SO SPRÁVCOVÍM OM PROJEKTU STATIKY
- ROZMERY ZÁKLADOV, STROPOV A STREŠNÝCH KONSTRUKCIÍ V RIEZIE NEHUSIA ZODPOVEDA SKUTO NEMU STAVU, NAKO KO NEBOLA ZHOTOVENÁ H BROVÁ ANALÝZA
- PROJEKTANT NEPREBERÁ ZODPOVEDNOS ZA SKUTO NOSTI ZISTENÉ SONDAŽOU, ODKRYTÍM KONSTRUKCIÍ PRI REALIZÁCII STAVBY I
- ROZMERY EXISTUJÚCICH KONSTRUKCIÍ V ROZMEDI +/- 100 mm
- SKUTOČNÝ STAV OBJEKTU BOL SKRESLENÝ NA ZÁKLADE PD DODANEJ INVESTOPROM (PROJEKT ZAKRESLENA SKUTOČNÉHO STAVU - SŽS, KUKU INOVA 40, KOŠICE z 06/2017) A NA ZÁKLADE VEJADNEJ OBHLADKY
- EXISTUJÚCE KONSTRUKCIE SÚ VYKRESLENÉ AJ S POVRCHOVÝM ÚPRAVAMI (OMIETKA, OBKLADY A POD.)
- PRI DEMONTÁŽI, VYBURANÍ EXISTUJÚCICH KONSTRUKCIÍ POSTUPOVA TAK, ABY SA O NÁVIAČ ZAMEZILO POSKODENÍU EXISTUJÚCICH KONSTRUKCIÍ
- V PRÍPADĚ POSKODENIA KONSTRUKCIÍ VPLYVOM VLHKOSTI ALEBO RÝCH NEDOSTATKOV JE POTREBNÉ SANOVA DANE KONSTRUKCIE - ZVOU VHODNÝ TYP SANÁCIE
- VŠETKY VÝZNAKITE TRHBY A PRÁSKAVY JE POTREBNÉ SANOVA ZVOU VHODNÝ TYP SANÁCIE
- PO DEMONTOVANÍ HYDROIZOLÁ NYCH A KLAMPIARSKÝCH KONSTRUKCIÍ, JE NUTNÉ STAVBU CHRÁNI PRED POVETERNOSTNÝM VPLYVOM ABY ABSENCIOU OCHRANNÝCH PROSTRIEDKOV NEDOSLO K PORUCHAM OBJEKTU
- V STREŠNÝCH ROVNACH PRED REALIZACIOU ZATEPLENIA OSTRÁNÍ / DEMONTOVA VŠETKY POZOSTATKY TECHNICKÝCH ZARIADENÍ A STAVEBNÝCH KONSTRUKCIÍ, KTORÉ STRATILI FUNK NOS
- STREŠNOU KRYTINU VRÁTANE PRÍSLUŠENSTVA DODÁVA VÝROBCA SYSTÉMU - ODVETRAVÁCIE A BEZPE. NOSTNÉ PRVKY, SNEHOVÉ ZABRANY APOD.
- V PRÍPADĚ KOLÍZIE EXISTUJÚCICH POTRUBNÝCH ROZVODOV S NOVONAVRHOVANÝM EXTERIEROVÝM KONSTRUKCIAMI JE NUTNÉ KONTAKTOVA DOTKNUTÝCH PROJEKTANTOV
- PROJEKTOVA DOKUMENTÁCIA SLUŽÍ AKO PODKLAD PRE VYDANIE STAVEBNÉHO POVOLENIA
- PROJEKTOVA DOKUMENTÁCIA NEHABRÁDZA REALIZ. NI DOKUMENTACIU, VÝROBNÚ ANI DIELISKU DOKUMENTACIU DODÁVATE A
- PD JE VYPRACOVANÁ PRE U ELY ZISKANIA STAVEBNÉHO POVOLENIA. V PRÍPADĚ REALIZÁCIE STAVBY JE NEVYHNUTNÉ DA VYPRACOVA REALIZA NY PROJEKT. V PRÍPADĚ, ŽE REALIZATOR NEDÁ PD VYPRACOVA, PREUKÁŽIE SCHOPONOS. DIELO ZHOTOVÍ BEZ REALIZA. NEJ DOKUMENTÁCIE



UPOZORNENIE

AKOŽO VEK ZMENY, DOPLYNY, PREKRES, OVÁNIE ALEBO ROZDROZOVANIE TĚTO DOKUMENTÁCIE, JE V ZÁPISLE AUTORSKÉHO ZÁKONA BEZ SOHLASU AUTORA

NEPRÍPUŠTNÉ TENTO PROJEKT JE UR. ENY NA STAVEBNÉ POVOLENIE A NEHABRÁDZA REALIZ. NI DOKUMENTACIU

±0,000 m = podlažia vstupného podlažia je +1,325 m nad úrov. ou chodníka v mieste Hlavného vstupu do objektu

PROJEKT /
ZDRAVOTNÍK 21. STORO IA - VZDELANOS NA MEDZINÁRODNEJ ÚROVNI -
PROJEKTOVÁ DOKUMENTÁCIA

INVESTOR /
STREDNÁ ZDRAVOTNICKÁ SKOLA, KUKU INOVA 40, 041 37 KOŠICE

SO / 01 HLAVNÁ BUDOVA SKOLY

OBSAH VÝKRESU /
NAVRHOVANÝ STAV - PODORYS 2.NP

VÝKRES / 11
MIERKA / 1:75
FORMÁT / 12 x A4, 594 x 1100 mm
OON Design s.r.o., Slovenskej jednoty 48, 040 01 Košice

PROFESIA / ASR
STUPEŇ / DSP
DATUM / 11/2023

SADA ISLO / 1 2 3 4 5 6 7 8

ZODPOVEDNÝ PROJEKTANT /
Ing. arch. IGOR HRADESKÝ

HLAVNÝ PROJEKTANT /
Ing. arch. IGOR HRADESKÝ

AUTOR NÁVRHU /
Ing. VERONIKA OLEJNÍKOVÁ
Ing. ZUZANA OBORLOVÁ

VYPRACOVAL /
Bc. DHURŤI KHAMBHADIA
Ing. ZUZANA OBORLOVÁ

PE IATKA /

oon@roondesign.sk

+421 911 586 911

www.oondesign.sk

TENTO VÝKRES JE ORIGINAL. AKOŽO VEK ZMENY, DOPLYNY, PREKRES, OVÁNIE ALEBO ROZDROZOVANIE TĚTO DOKUMENTÁCIE, JE BEZ SOHLASU AUTORA NEPRÍPUŠTNÉ. 911-06-02-0206 - 1802015.2.2.